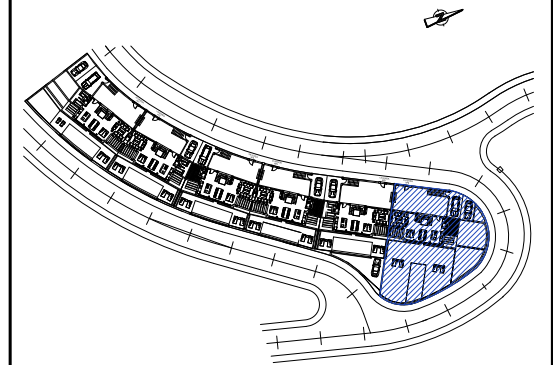


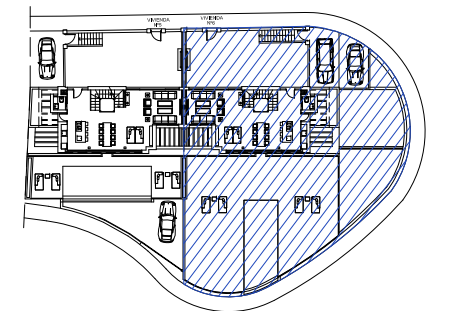
# VIVIENDA N°6



## VIVIENDA 6 PLANTA GENERAL



SITUACION GENERAL



SITUACION POR BLOQUE

### SUPERFICIES CONSTRUIDAS

| VIVIENDA  | TERRAZAS | TOTAL     | EXTERIOR  | PARCELA   |
|-----------|----------|-----------|-----------|-----------|
| 431.57 m2 | 89.85 m2 | 521.42 m2 | 392.10 m2 | 512.32 m2 |

### SUPERFICIES UTILES

| VIVIENDA  | TERRAZAS | SOLARIUM | TOTAL     |
|-----------|----------|----------|-----------|
| 372.55 m2 | 24.55 m2 | 65.30 m2 | 462.40 m2 |

### SUPERFICIE UTIL SEGUN DECRETO BOJA 218/2005

| VIVIENDA  | SEGUN DECRETO |
|-----------|---------------|
| 372.55 m2 | 409.80 m2     |

-EL PRESENTE DOCUMENTO ES DE CARACTER INFORMATIVO Y PODRÁ EXPERIMENTAR VARIACIONES POR EXIGENCIAS TÉCNICAS DEL PROYECTO.  
-TODO EL MOBILIARIO, INCLUIDO EL DE LA COCINA ES MERAMENTE INFORMATIVO. LOS GIROS DE LAS PUERTAS Y LA DISTRIBUCIÓN DE APARATOS SANITARIOS NO SON VINCULANTES.  
-LAS SUPERFICIES EXPRESADAS SON APROXIMADAS, PUDIENDO EXPERIMENTAR MODIFICACIONES POR RAZONES DE ÍNDOLE TÉCNICA EN EL DESARROLLO DE LA EJECUCIÓN DE LAS OBRAS.  
-LAS SUPERFICIES INDICADAS A CONTINUACIÓN ESTÁN CALCULADAS CONFORME AL DECRETO 218/2005 DE INFORMACIÓN AL CONSUMIDOR EN LA COMPRAVENTA Y ARRENDAMIENTO DE VIVIENDAS DE ANDALUCÍA.

### ESCALA GRAFICA

